

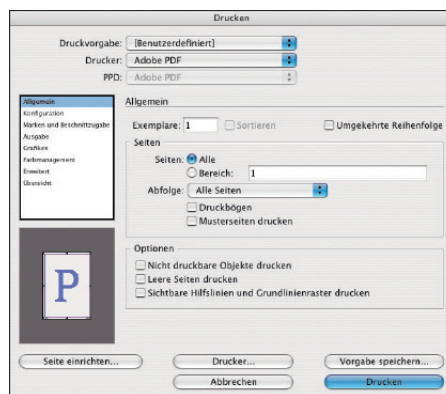
# Spezifikationen



## PostScript-Generierung aus Indesign CS

Wichtig: Empfohlener Druckertreiber ist der aktuelle Adobe PS Treiber ([www.adobe.de](http://www.adobe.de)). Wenn kein PostScript-Druckertreiber vorhanden ist, muss über die Systemsoftware ein PostScript-Treiber installiert werden ([www.adobe.de](http://www.adobe.de)).

Generell wird im Composit-Modus gearbeitet. Nur bestimmte Ausnahmen können einen separierten Workflow sinnvoll machen: z. B. kolorierte TIFF-Dateien, DCS-Bilder, Verläufe mit Schmuckfarben oder spezielle Überfüllungsinformationen (Trapping).

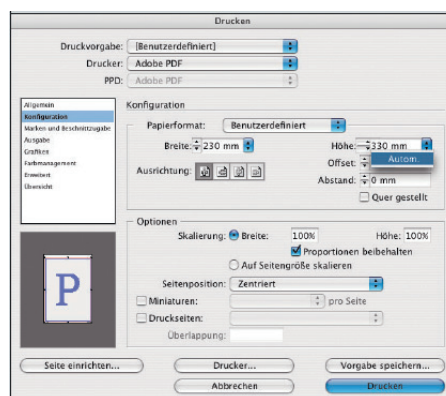


### 1. Drucken-Menü

- > Druckvorgabe: „Benutzerdefiniert“
- > Drucker: „Adobe PDF“ (PPD wird automatisch gewählt, wenn sie richtig hinterlegt ist)

### 2. Fenster „Allgemein“

Auswahl, welche und wie viele Seiten des Dokumentes als PDF-Datei ausgegeben werden sollen.



### 3. Fenster „Konfiguration“

- > Papierformat: „Benutzerdefiniert“
- > Breite und Höhe: „Autom.“ auswählen
- > „Proportionen beibehalten“ aktivieren

### 4. Fenster „Marken & Beschnittzugabe“

- > „Schnittmarken“, „Passkreuze“ und „Seiteninformationen“ aktivieren
- > Art: „Standard“, Stärke kann „0,25 Pt“, Offset: 3 mm
- > Beschnittzugabe: je 3 mm

### 5. Fenster „Ausgabe“

- > Farbe: „Composite unverändert“ auswählen
- > Spiegeln: „Keine“ aktivieren.

---

# Spezifikationen

---

## 6. Fenster „Grafiken“

- > Daten senden: „Alle“ anwählen
- > Schriftarten: „vollständig“ herunterladen
- > „PPD-Schriftarten herunterladen“ aktivieren
- > PostScript: „Level 3“ auswählen (Datenformat stellt sich automatisch ein)

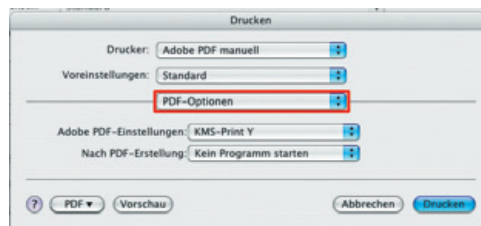
## 7. Fenster „Farbmanagement“

- > Nichts einstellen

## 8. Fenster „Erweitert“

- > Vorgabe: „Hohe Auflösung“ auswählen
- > „Abweichende Einstellungen auf Druckbögen ignorieren“ aktivieren
- > „OPI“ nicht aktivieren

*Je nach Mac-Betriebssysteme können sich die Einstellungen im Druckmenü leicht unterscheiden.*



## 9. Druckenmenü

- > Drucker: Adobe PDF
- > Voreinstellung: Standard
- > Menü „Kopien & Seiten“: „PDF-Optionen“ wählen.  
In „Adobe PDF-Einstellungen“ „KMS-Print Y“ einstellen  
(geht nur, wenn Sie vorher die KMS-Settings in Distiller geladen haben).
- > Button „PDF“ anklicken. Dabei „PDF als PostScript sichern“ auswählen;  
Name sowie Speicherort für die Postscriptdatei festlegen und sichern.
- > Abschließend im Druckmenü „Drucken“-Button betätigen.

---

## PDF-Erzeugung

Danach die fertige Postscriptdatei einfach per drag & drop auf das Fenster Ihres Acrobat Distillers ziehen. Wichtig: Um eine korrekte Umwandlung zu erhalten, muss vorher unbedingt die aktuelle KMS-Voreinstellung geladen sein. Es gibt diese jeweils für Distiller 5, 6 und 7 auf der KMS-Website: <http://www.kms-medien-service.de/dateierstellung.html>